

# ENFÄRGAT



REFLECTION  
SOLAR

RS-VÄRDET anger den procentuella mängd ljus och värme som väven återkastar mot fönstrets glas.



ABSORPTION  
SOLAR

AS-VÄRDET anger den procentuella mängden ljus och värme som tas upp i vävens material. Väven blir härmed en sekundär värmekälla, dock inte lika stark som solens strålning.



TRANSMISSION  
SOLAR

TS-VÄRDET anger den procentuella mängd ljus och värme som väven släpper in i rummet.



OPENNESS  
FACTOR

OF-VÄRDET anger den procentuella mängden ljus som tillåts passera genom väven.

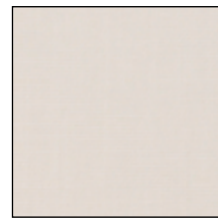


UV  
TRANSMISSION

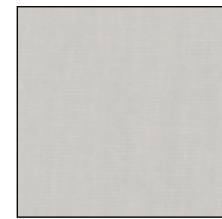
UV-VÄRDET anger den procentuella mängden UV-strålning som väven släpper in i rummet.



R0114



R0115

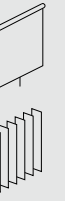


R0101

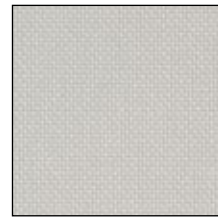
	R0114	R0115	R0101
<b>ÖF</b>	-	-	-
<b>Ts</b>	21 %	18 %	8 %
<b>Rs</b>	70 %	62 %	51 %
<b>As</b>	9 %	20 %	41 %
<b>UV</b>	4 %	0 %	0 %

## SUNMATE

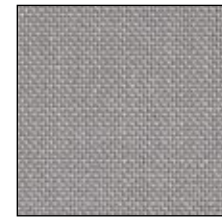
**ÖF:** >1 %  
**RS:** 51–70 %  
 100 % PES  
**PVC-fri:** Ja  
**Flamskydd:** B1  
**Ökotex:** Ja  
**Vikt:** 210 g/m<sup>2</sup>  
**Baksida:** Liksidig



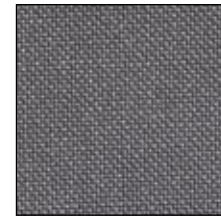
L4100



L4080



L4082



L4083

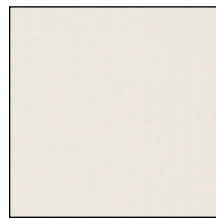
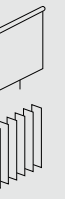


L4090

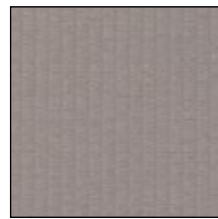
	L4100	L4080	L4082	L4083	L4090
<b>ÖF</b>	2 %	3 %	1 %	3 %	3 %
<b>Ts</b>	40 %	34 %	29 %	26 %	20 %
<b>Rs</b>	60 %	53 %	46 %	39 %	30 %
<b>As</b>	0 %	13 %	25 %	35 %	50 %
<b>UV</b>	-	-	-	-	-

## COLORAMA

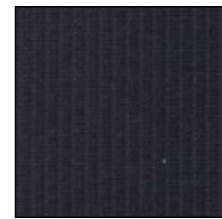
**ÖF:** 1–3 %  
**RS:** 30–60 %  
 100 % Trevira CS  
**PVC-fri:** Ja  
**Flamskydd:** B1, M1  
**Ökotex:** Ja  
**Vikt:** 255 g/m<sup>2</sup>  
**Baksida:** Liksidig



RV78800



RV78830



RV78850

	RV78800	RV78830	RV78850
<b>ÖF</b>	3 %	3 %	3 %
<b>Ts</b>	29 %	18 %	15 %
<b>Rs</b>	66 %	44 %	35 %
<b>As</b>	5 %	38 %	50 %
<b>UV</b>	13 %	6 %	3 %

## HALO

**ÖF:** 3 %  
**RS:** 35–66 %  
 100% Trevira CS  
**PVC-fri:** Ja  
**Flamskydd:** B1  
**Ökotex:** Ja  
**Vikt:** 220 g/m<sup>2</sup>  
**Baksida:** Liksidig

